



\ JAファーマーズマーケットで買って当てよう! /

米 こだわり 肉 プレゼント

A賞
国産銘柄米
250名様
(5,000円相当)

B賞
国産の
黒毛和牛
250名様
(5,000円相当)

もらうなら応募でしょ!

応募条件

期間中JAファーマーズマーケットで2,000円(税込)以上お買い上げのレシートでご応募ください。

応募要項

- 1 JAファーマーズマーケットで合計2,000円(税込)以上のお買い物
- 2 レシートをもらう* (複数枚の合算可)
- 3 チラシを切り取って応募封筒を作る
- 4 レシートを入れて希望賞品を選ぶ切手を貼ってポストに投函

* レシートの合算は可能です。但し、合算するレシートは同一店舗のものに限ります。



JAグループ
サポーター
林 修

応募封筒付き! 詳しくは裏面をご覧ください。



10月2日は「直売所の日」

新鮮で安全・安心な農畜産物を揃えて、お待ちしております。



応募方法 JAファーマーズマーケットでのお買い上げ合計金額2,000円(税込)以上のレシート(複数枚可)を1口として、応募封筒、または郵便はがきに貼付し、①郵便番号②ご住所③お名前(フリガナ)④電話番号⑤お買い上げ店舗名⑥ご希望のコースをご記入のうえ、切手を貼って封筒内に記載の応募先にご応募ください。お1人様何口でもご応募いただけますが、封筒・はがき1枚につき1口のご応募とさせていただきます。

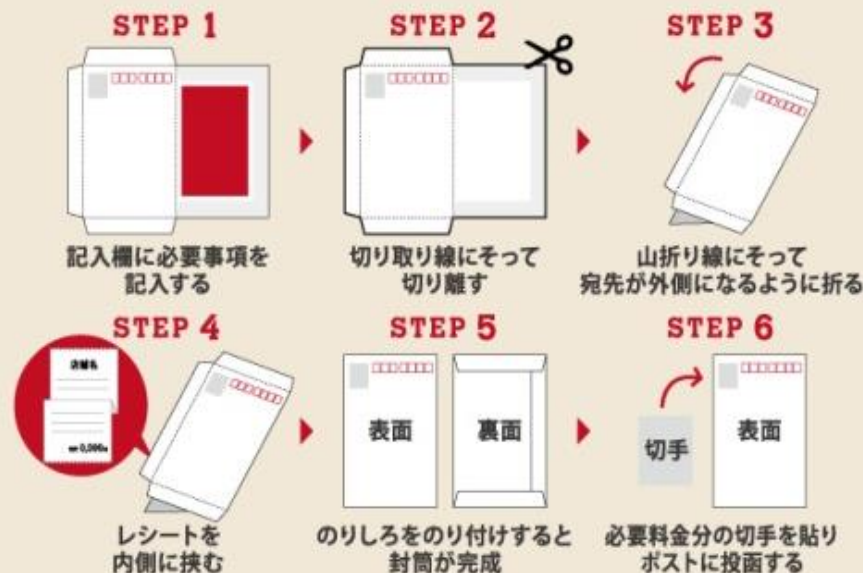
応募締切 2018年11月30日(金)当日消印有効

レシート有効期限 2018年10月1日(月)～11月30日(金)

当選発表 厳正な抽選の上、賞品の発送をもって発表にかえさせていただきます。賞品のお届けは2018年12月中旬頃を予定しております。

お問い合わせ先 <https://life.ja-group.jp/farm/fm-day>
担当者よりメールにて順次回答しております。土日・祝日を挟んだ場合およびご質問の内容によっては、回答までに日数がかかる場合がございます。あらかじめご了承ください。

封筒の作り方



■郵便料金はお客様のご負担となります。恐れ入りますが必要な郵便切手をお貼りください。■お1人様何口でもご応募いただけますが、封筒・はがき1枚につき1口のご応募とさせていただきます。■JAグループの役員は応募できません。■当選はお1人様1回限りとなります。■賞品はやむを得ない事情により予告無く変更になる場合がございます。■賞品の発送は日本国内に限らせていただきます。■賞品の第三者への譲渡・換金はできません。■ご応募いただいた方の中から厳正なる抽選を行い、賞品の発送をもって当選発表にかえさせていただきます。■お客様の住所・転居先が不備・不明などで賞品をお届けできない場合は、当選を無効とさせていただきます。■賞品発送後、一定日お受け取りいただけない場合、当選を無効とさせていただきます。■賞品の発送は2018年12月中旬頃を予定しています。但し諸事情により遅れる場合がございます。■ご記入いただいた個人情報は本キャンペーンの抽選、賞品発送、個人を特定しない統計資料作成のみに利用させていただきます。■当該業務の委託に必要な範囲内で委託先に提供する場合は除き、個人情報をお客様の承諾なく第三者に提供いたしません。(法令などにより開示を求められた場合を除く)

のりしろ②に貼りあわせる

100-8779

お手数ですが
所定料金分の
郵便切手を
お貼りください

日本郵便株式会社
銀座郵便局留
「JAファーマーズマーケットへ行こう!
キャンペーン」係

ご応募の前にもう一度ご確認ください。

- レシートを同封 JAファーマーズマーケットでのお買い上げ合計2,000円(税込)以上のレシート(複数枚可)
- 必要事項の記入

のりしろ③に貼りあわせる

のりしろ②

下記の必要事項を必ずご記入ください。

- A賞 こだわり米コース 250名様
- B賞 こだわり和牛コース 250名様

〒	□□□□	都道府県
ご住所	市郡区	
<small>*アパート・マンション名など正確にご記入ください。</small>		
フリガナ	(姓)	(名)
お名前		
電話番号	-	-
お買い上げ店舗名		店

JAファーマーズマーケットでの
お買い上げ合計金額2,000円(税込)以上の
レシート(複数枚可)を1口としてご応募いただけます。

【注意事項】 ■ご応募いただけるレシートは、対象店舗でキャンペーン実施期間中に発行されたもののみとなります。■レシートはコピーではなく実物をお入れください。■レシートの合算は可能です。但し、合算するレシートは同一店舗のものに限ります。■ご応募いただいたはがき、レシートはご返却できませんので、あらかじめご了承ください。【クレジットカードをご利用のお客様へ】 ■キャンペーン応募の際に貼付いただく購入レシートは、お客様個人情報(会員番号・有効期限・支払方法など)が印字されている部分を黒く塗りつぶしてからご送付ください。

⚠ 内側にレシートを入れてから、
のりしろを貼りあわせてください

のりしろ③

ご応募キャンペーンのお間違いが無いようご注意ください。
※誤って届いた応募用紙は全て無効とさせていただきます。

ご利用者の皆様へ

JAは、地域の農家を支援する業務はもちろん、
信用や共済などを含む「総合事業」を展開することで、地域農業の振興や地域の活性化に取り組んでいます。
私たちJAグループは、「JAファーマーズマーケット」を、農家と消費者の皆様の交流と、
地域で生産された農産物を地域で消費する「地産地消」の拠点として、
これまで以上に地域の皆様から必要とされるサービスの提供に努めてまいります。

太線に沿って切り取ってください。

のりしろ①に貼りあわせる

山折リ

山折リ

キリ

キリ

キリ